

LA BASE DATI GEOGRAFICA E L'ANALISI DELL'INCIDENZA DELLE INTERSEZIONI SULLA SICUREZZA STRADALE

CEREMSS
ASTRAL S.p.A.

Giuseppe Staiti



info@geosam.it - www.geosam.it

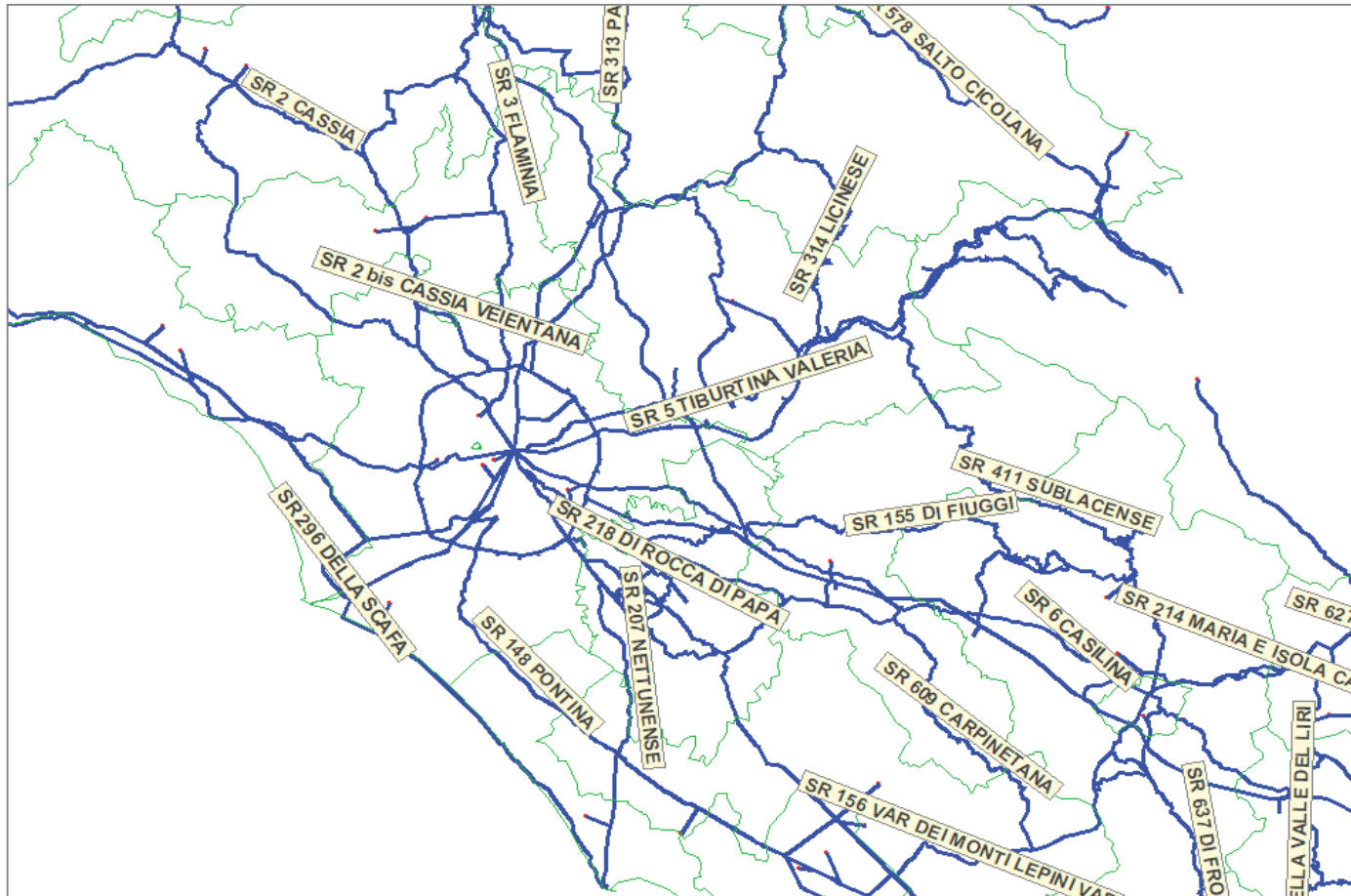


REGIONE
LAZIO

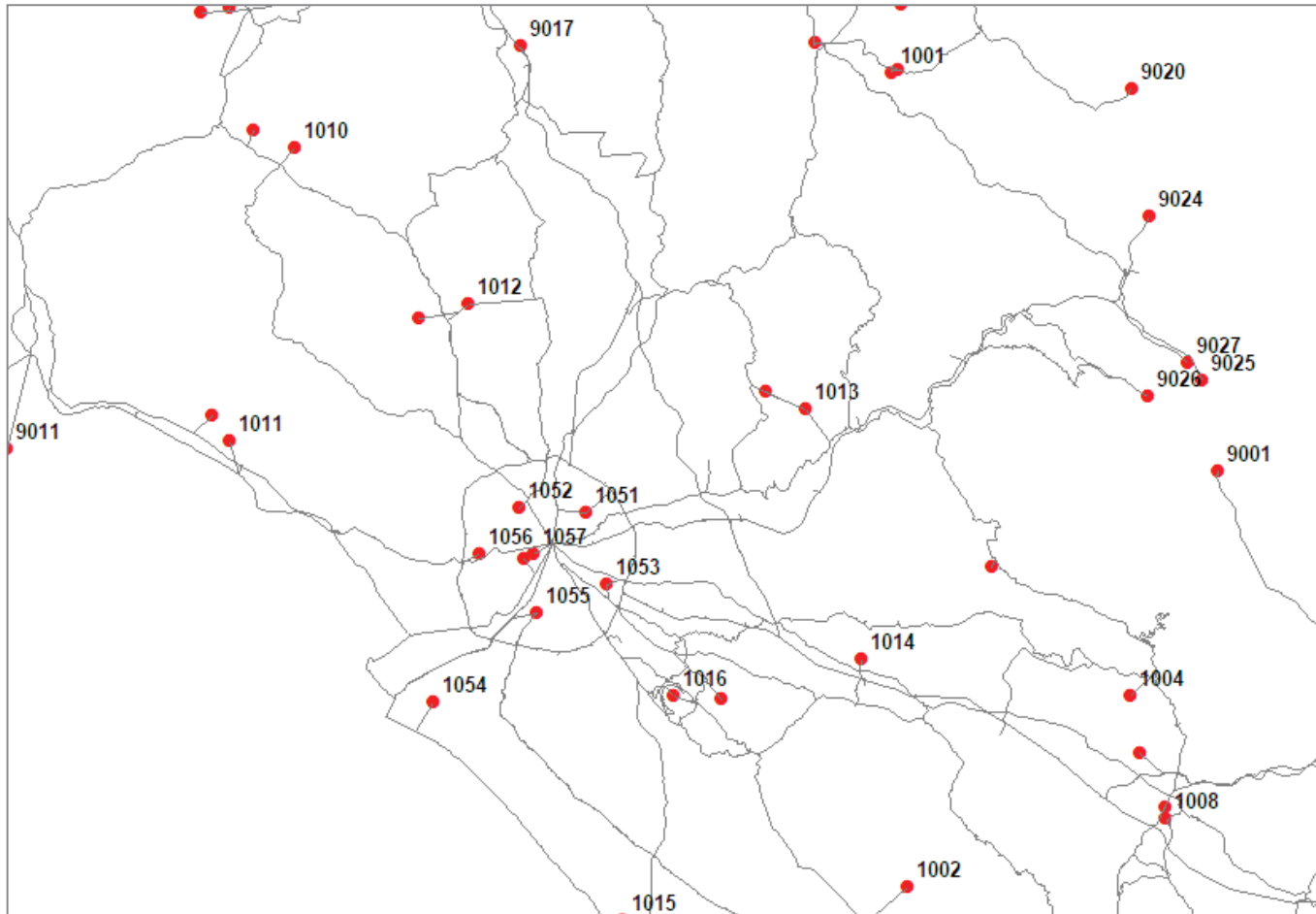
ASTRAL
AZIENDA STRADE LAZIO SPA

CEREMSS
CENTRO REGIONALE E NAZIONALE
SICUREZZA STRADALE LAZIO

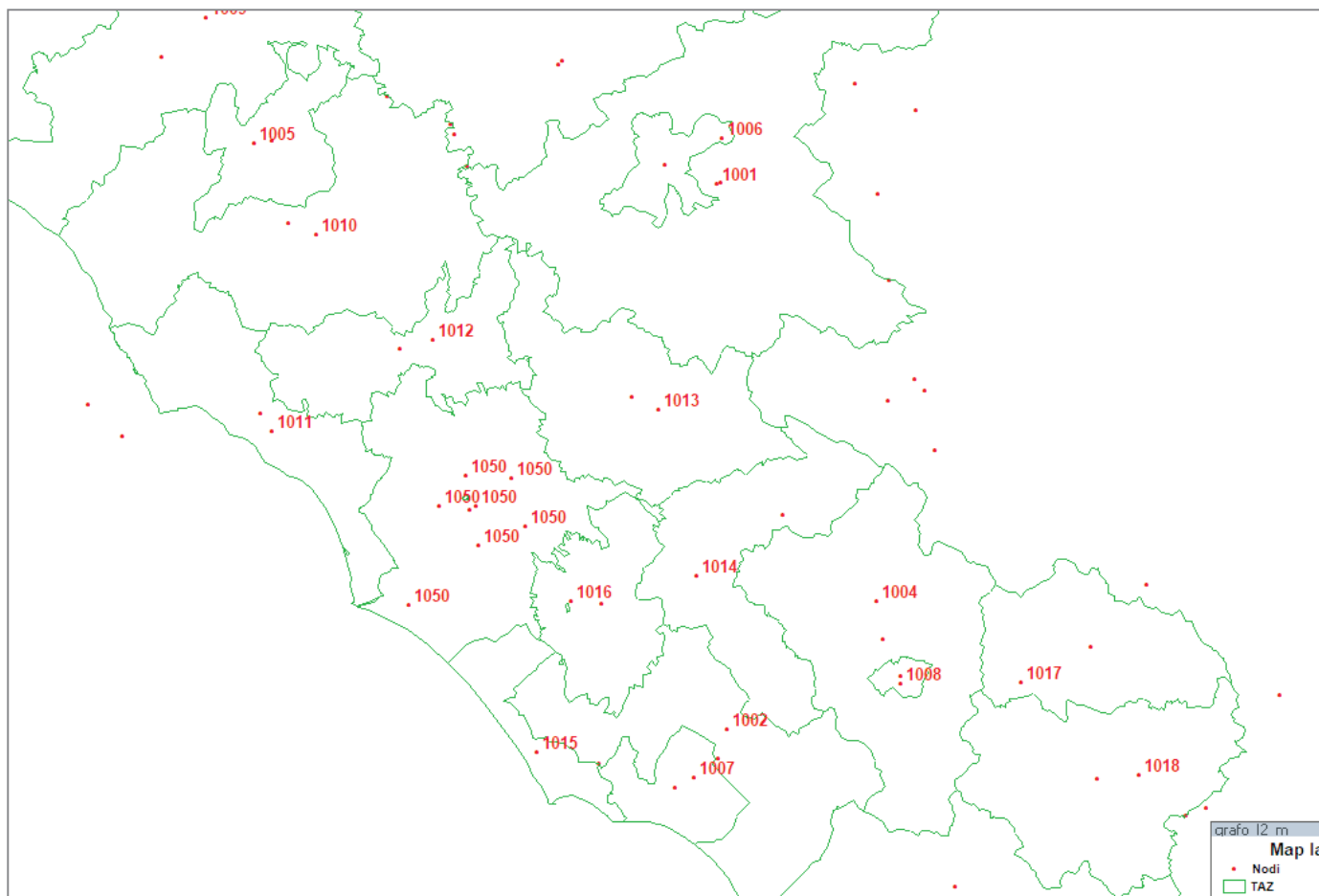
IL GRAFO DELLA RETE STRADALE



I CENTROIDI



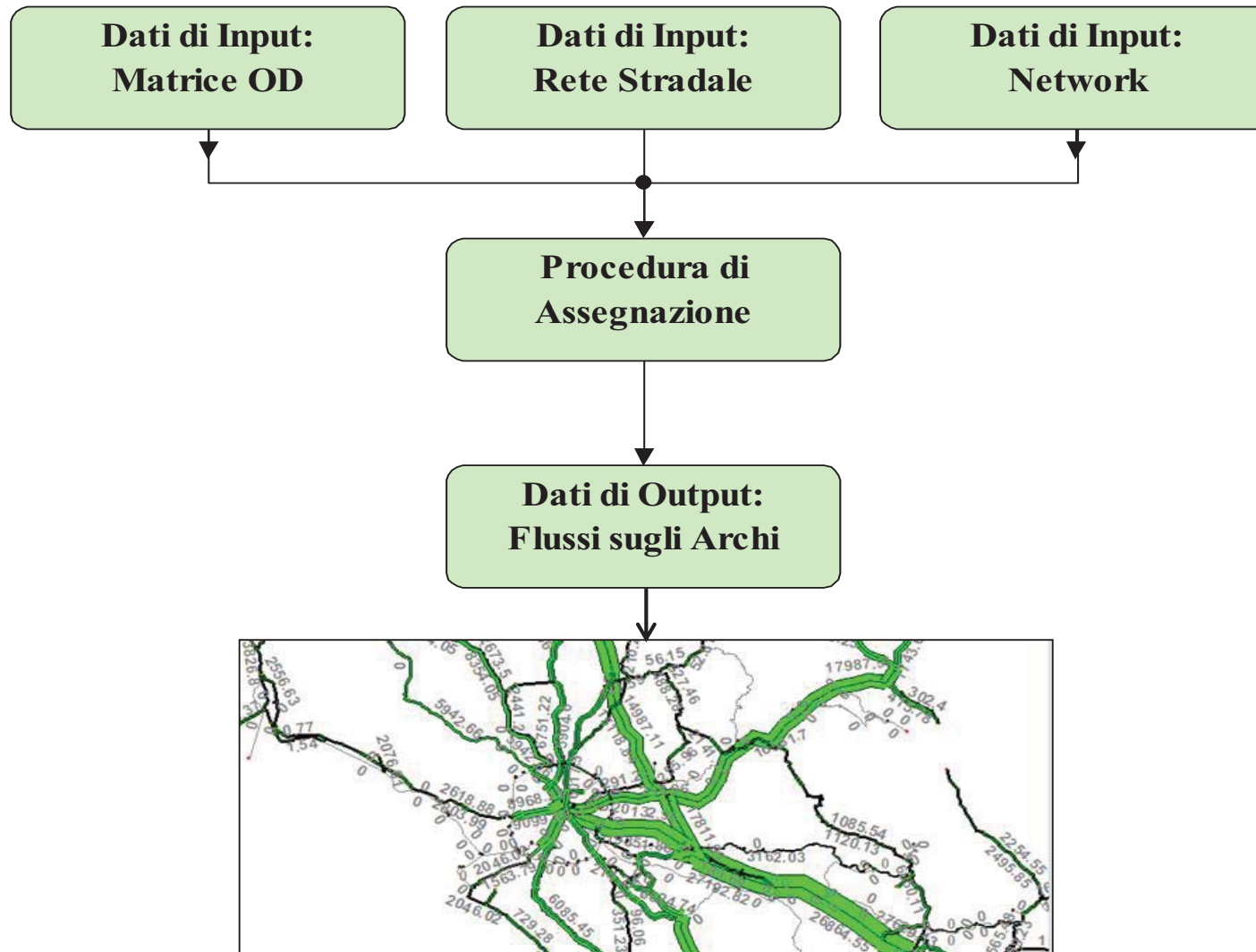
LA ZONIZZAZIONE DEL TERRITORIO



LE MATRICI ORIGINE-DESTINAZIONE

- matrice OD merci su strada per veicoli con carico inferiore alle 3,5 tonnellate
- matrice OD merci su strada per veicoli con carico compreso tra 3,5 e 16 tonnellate + bus
- matrice OD merci su strada per veicoli con carico superiore alle 16 tonnellate
- matrice OD passeggeri su strada

LA PROCEDURA DI ASSEGNAZIONE



L'APPLICATIVO WEB DI ORGANIZZAZIONE SU STRADA DI AUTORIZZAZIONI E CONCESSIONI

- Informatizzazione del processo di gestione delle autorizzazioni e concessioni
- Georeferenziazione e storicizzazione degli elementi stradali (mezzi pubblicitari, accessi viari ecc.)
- Informatizzazione dei documenti
- Alert delle scadenze, ricerche ed esportazione degli elementi

Geogest ASTRAL
AZIENDA STRADE LAZIO SPA

Adv

Nome utente

Password

Accedi

Ricorda le credenziali [Password dimenticata?](#)

Registrazione utenti privati
Registrazione

Registrazione utenti professionali
Registrazione

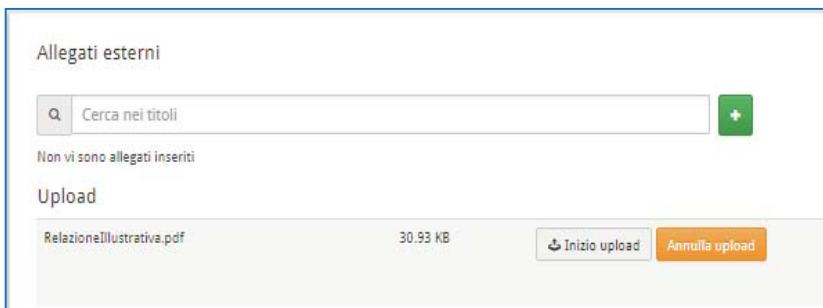
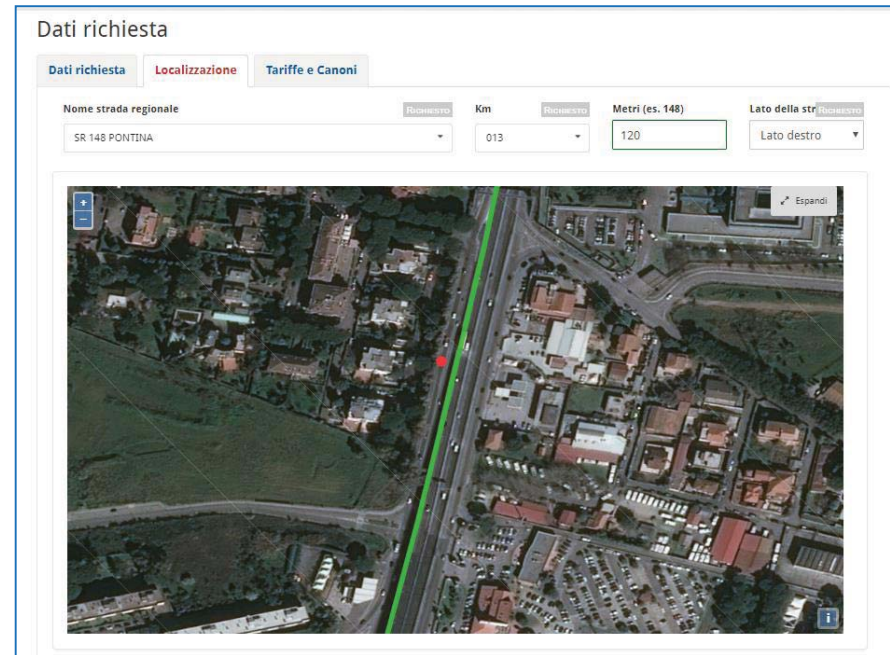
INFORMATIZZAZIONE DEL PROCESSO DI GESTIONE

The screenshot shows the 'Richiesta di autorizzazione' (Authorization Request) section of the Geosam web application. The interface includes a top navigation bar with menu items like 'Amministrazione', 'Richieste di autorizzazione', 'Documenti', and 'Analisi'. A user profile 'giuseppepestiti' and an 'Esci' button are visible in the top right. The main content area features a search filter for the date range '01/03/2017 - 10/04/2018'. Below this, there are controls for visualization (set to 'Richiesta autorizzazione') and a 'Nuova richiesta' button. A toolbar contains icons for 'Stato Pratica', 'Sopralluoghi', 'Allegati', and 'Pagamenti'. The central part of the interface is a table listing authorization requests.

Prog.	Protocollo	Data/ora richiesta ricevuta	Data/Ora Presa in carico	Data/Ora Rifiuto	Data/Ora Sopsensione	Data/Ora Autorizzazione	Comune	Nome strada	Nome utente	Tipo di richiesta	Azioni	Stato della richiesta
2018/2	Entrata: Uscita:	15/03/2018					ACUTO (FR)	SR 155 RAC DI FIUGGI RAC 14	904e5e00-bb46-49c0-a2a0-f6a00f7f2e20	353		
2018/1	Entrata: Uscita:	14/03/2018					PRIVERNO (LT)	SR 156 DEI MONTI LEPINI 29 900	904e5e00-bb46-49c0-a2a0-f6a00f7f2e20	353		

LA LOCALIZZAZIONE SU MAPPA

- Localizzazione esatta degli elementi su strada
- Dematerializzazione della documentazione (allegati on-line)
- Esportazione layer geografici



IL PORTALE DEL CEREMSS – I SERVIZI ALL'UTENTE

The screenshot displays the CEREMSS web portal interface. At the top, there are logos for Regione Lazio, A/ TRAL, and CEREMSS. The CEREMSS logo includes the text "Centro Regionale Monitoraggio Sicurezza Strada LAZIO". Below the logos, there is a navigation menu with items: "Il CEREMSS", "Dati e Statistiche", "Centro di Documentazione", and "Comunicazione". A search bar is present with the text "Cerca nel sito" and "Area ris".

The main content area is titled "Servizi all'utente". Below this title, there is a map of the Lazio region showing various vector layers overlaid on a Google Maps background. The layers are listed in a sidebar titled "Layer Vettoriali":

- Rete Viaria Regionale per chilometro
- Distributori carburante con bandiera
- Distributori carburante senza bandiera
- Accessi demaniali (via, contrade, ecc.)
- Eventi sportivi

Below the list is a button labeled "Pulsici Mappa".

On the right side of the interface, there is a vertical menu with the following items: "SCEGLI IL TUO PROFILO", "UTENTI DELLA STRADA", "ISTITUZIONI", "POLIZIE LOCALI", and "ESPERTI".

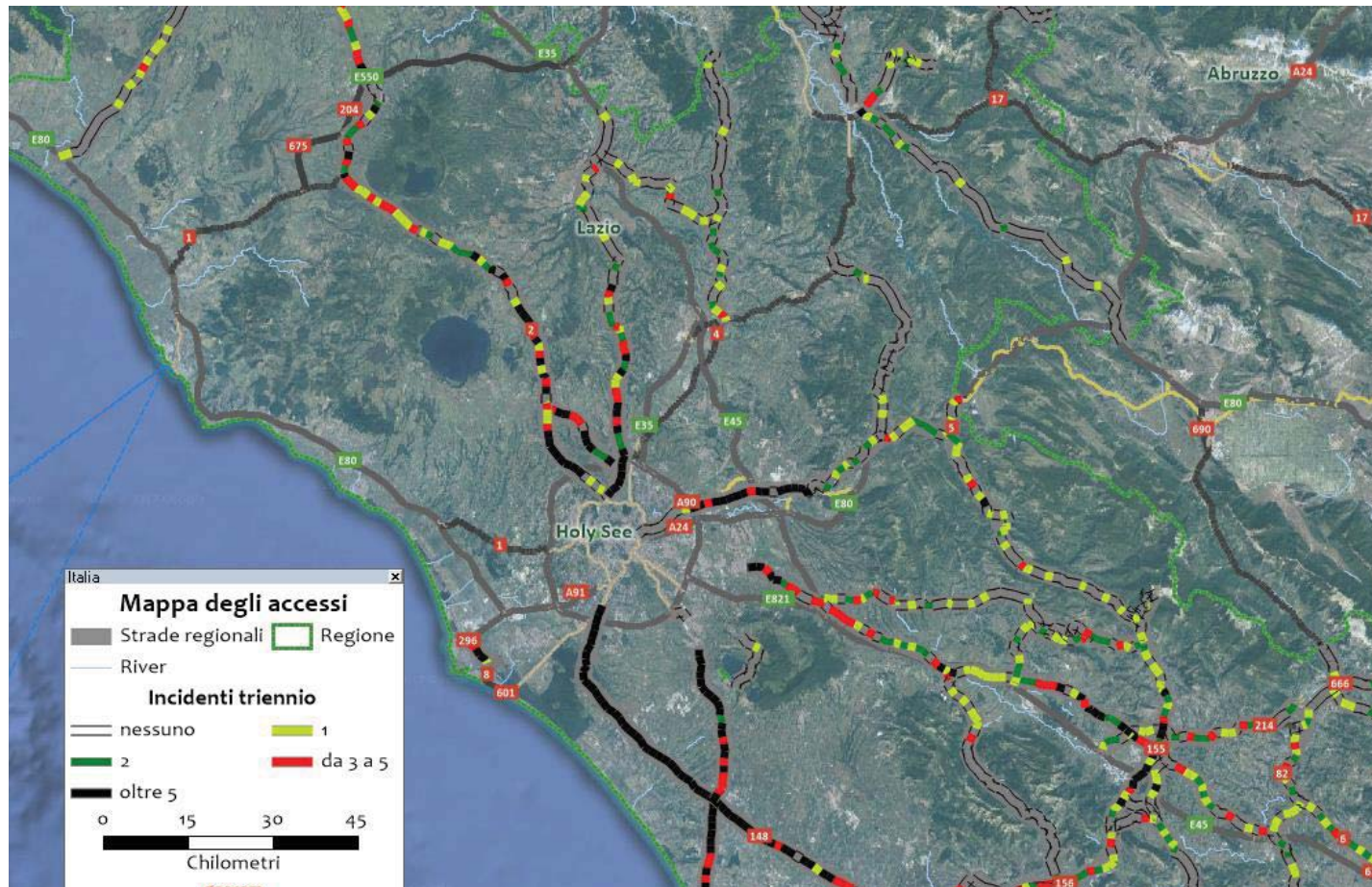
UN GIS PER LA RAPPRESENTAZIONE GEOGRAFICA DEI DATI

- La base dati geografica:
 - Confini amministrativi (regione, provincia, comune)
 - Strade di competenza ASTRAL e strade regionali principali
 - Incidenti stradali
 - Flussi di traffico e velocità dei veicoli
 - Segnaletica stradale e condizioni meteo
 - Accessi viari (vie, contrade, diramazioni, impianti di distribuzione carburante, Impianti pubblicitari, ecc.)
 - Altri dati geografici (stato delle infrastrutture, caratteristiche geometriche funzionali, ecc.)

UN GIS PER LE ANALISI GEOSPAZIALI E L'INCIDENZA DELLE INTERSEZIONI SULLA SICUREZZA STRADALE

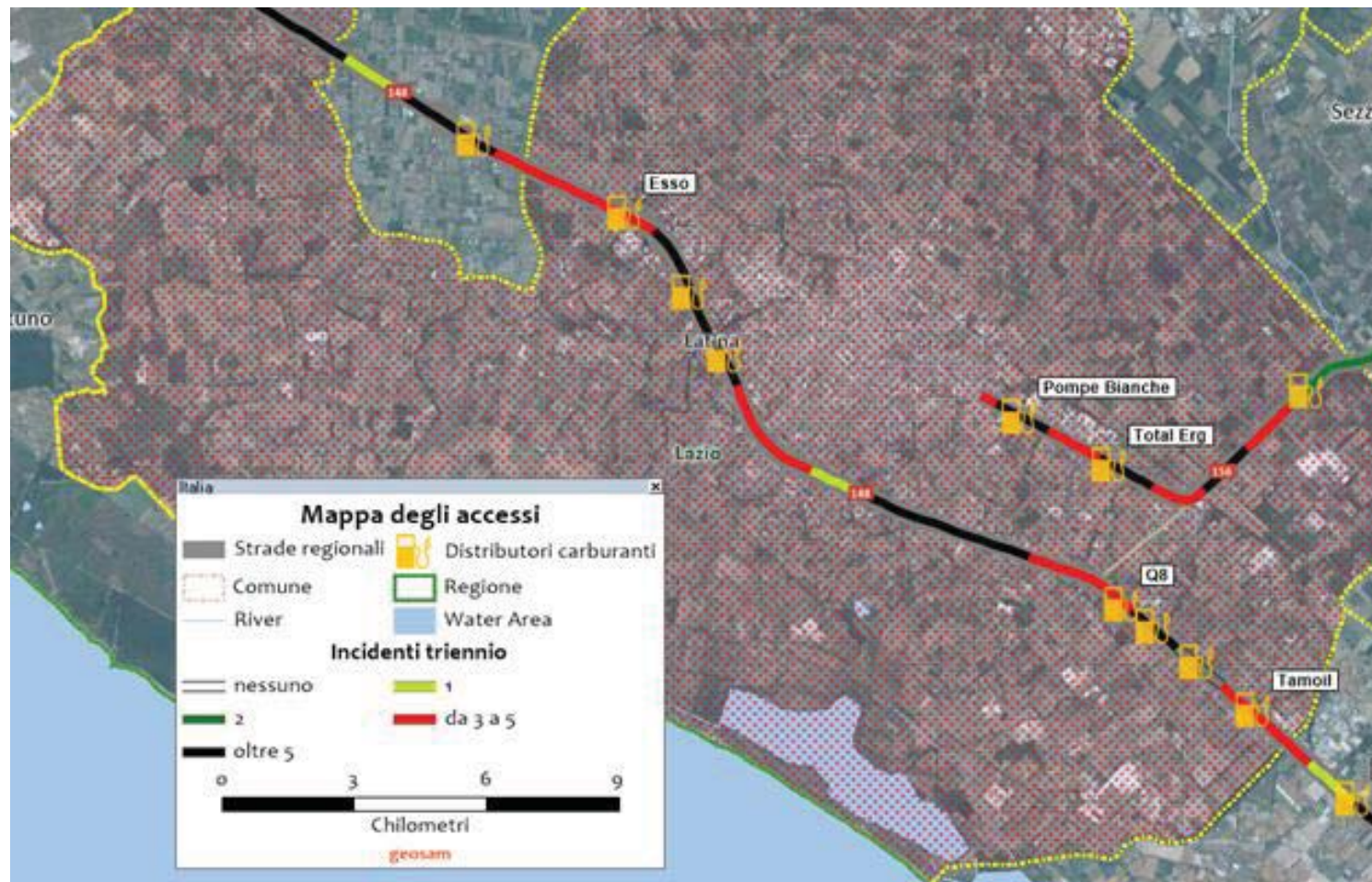
- Individuare e localizzare gli accessi viari della rete stradale
- Valutare la criticità in termini di sicurezza stradale
- Analizzare le possibili cause indagando sullo stato della sicurezza stradale (ricerca delle correlazioni fra i dati di incidentalità, dello stato dell'infrastruttura, dell'illuminazione, della segnaletica, del traffico, delle velocità dei veicoli, ecc.)
- Individuare le possibili contromisure
- Storicizzare e rappresentare gli interventi per analisi di tipo Before\After

MAPPA TEMATICA DEGLI INCIDENTI STRADALI PER CHILOMETRO A LIVELLO REGIONALE



Fonte dati: ISTAT

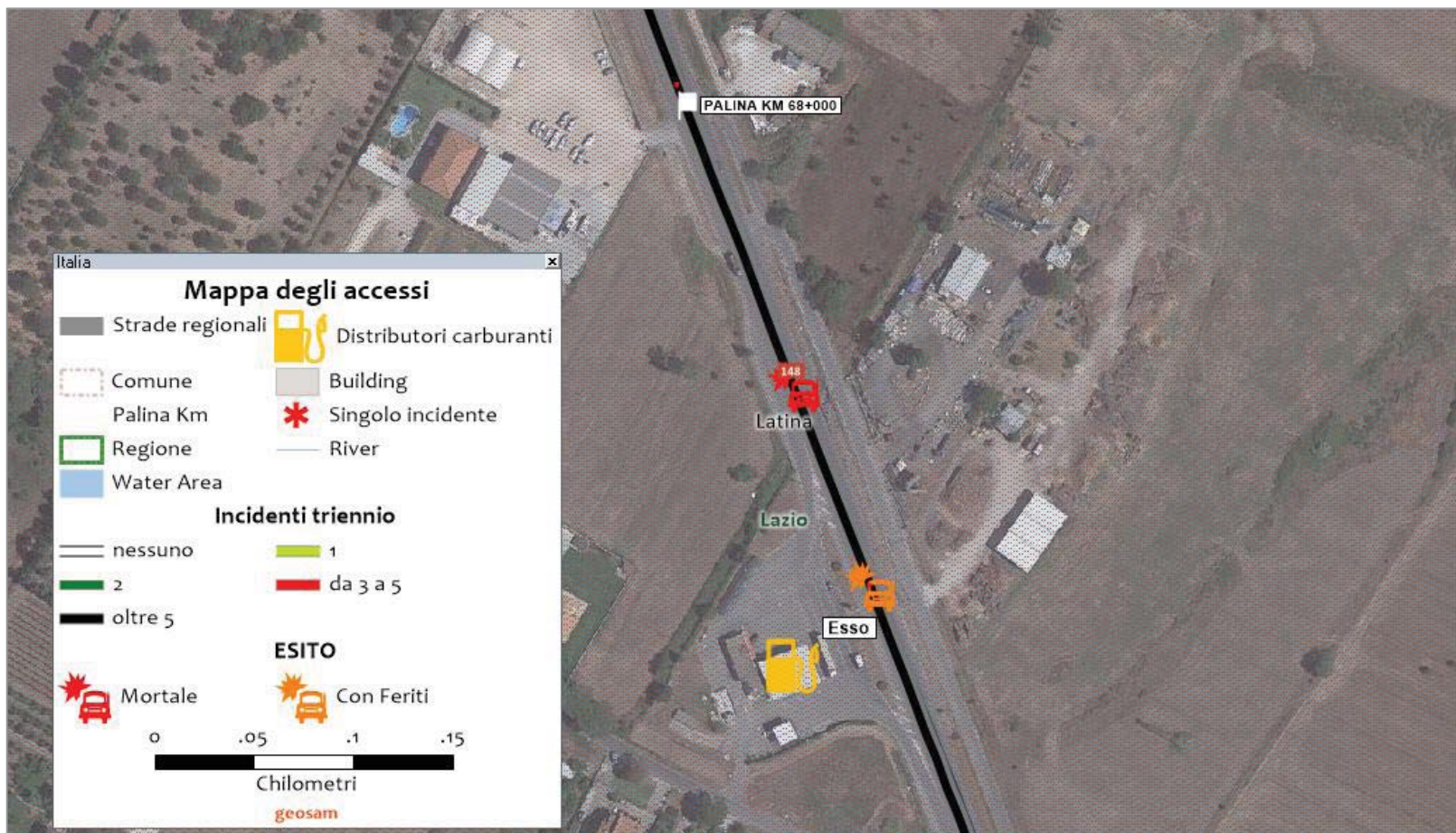
MAPPA DEGLI INCIDENTI A LIVELLO COMUNALE E LAYER DEGLI ACCESSI AI DISTRIBUTORI DI CARBURANTE



MAPPA DI DETTAGLIO DEGLI INCIDENTI PER SINGOLO CHILOMETRO



MAPPA DI DETTAGLIO DEGLI INCIDENTI IN PROSSIMITA' DI UN ACCESSO DI DISTRIBUZIONE CARBURANTE



GRAZIE

Giuseppe Staiti

GEO-SAM S.r.L.

Viale Tito Labieno, 7

00174 Roma

info@geosam.com

www.geosam.it

