

VAR - VEICOLO AD ALTO RENDIMENTO

Censimento, Elaborazione e Mappatura della Rete Viaria Regionale



Arch. Cosma Pasquino
Astral Spa



Roma, 21 maggio 2018
Regione Lazio

A/ TRAL
AZIENDA STRADE LAZIO SPA



**REGIONE
LAZIO**

II VAR

FUNZIONAMENTO:

- Acquisizione dati (Traiettoria, Filmato 360°, Laser)
- Elaborazione dati
- Aggregazione e post elaborazione dei dati.
- Analisi dei dati

Dall'analisi della ripresa video georiferita, è possibile estrapolare tutte le informazioni presenti sulla strada: accessi, segnaletica, stato della pavimentazione, alberature, barriere di sicurezza, opere d'arte, impianti pubblicitari, impianti carburante.

II VAR

Oggi il VAR ha consentito:

- Catasto Dinamico dalla Rete Viaria Regionale
- Mappatura della segnaletica verticale
- Mappatura delle barriere di sicurezza

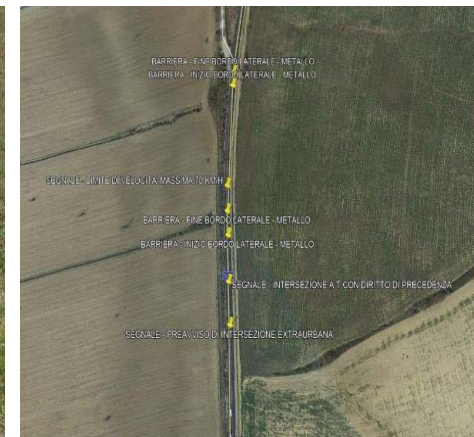
ATTIVITA' IN CORSO:

- Mappatura accessi
- Mappatura alberature
- Mappatura degli ammaloramenti

Il VAR: Campi di applicazione

Mappatura della segnaletica e delle barriere:

Il monitoraggio della segnaletica verticale e delle barriere di sicurezza esistenti consente di eseguire analisi sulla loro efficienza e pertanto di programmare interventi di sostituzione e/o di diversa collocazione.



Il VAR: Campi di applicazione

Mappatura degli accessi:

La localizzazione precisa e puntuale degli accessi, associata alla relativa concessione (ove esistente), consente di distinguere chiaramente gli abusivi dai regolari.



Il VAR: Campi di applicazione

Mappatura delle alberature:

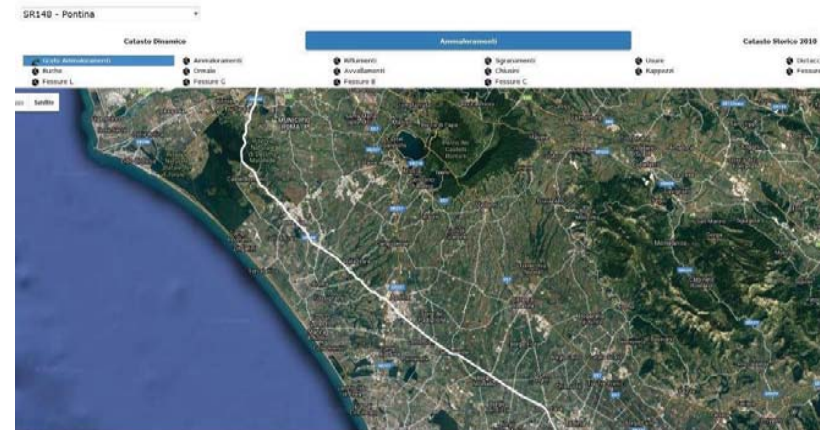
E' in corso il rilievo e la mappatura delle alberature ad alto fusto, entro 6 metri dal ciglio stradale. Questo consente di intervenire puntualmente nelle situazioni più a rischio ed a mantenere alta l'attenzione su tutta l'intera Rete Viaria Regionale, programmando via via tutti i necessari interventi di messa in sicurezza.



Il VAR: campi di applicazione

Ammaloramenti della pavimentazione stradale:

Dai filmati georiferiti, analizzati per intera carreggiata o singola corsia, è possibile classificare il tipo di ammaloramento e assegnare un *livello di gravità*. L'insieme degli ammaloramenti è riportato sul grafo stradale che dinamicamente si trasformerà ogni qualvolta verranno eseguiti degli interventi di ripristino.



II VAR: *Campi di applicazione*

Fenomeni franosi:

Dal rilievo video è possibile svolgere una pre-analisi dei rischi collegati a eventuali cedimenti o distacchi.



II VAR

A/TRAL GeoMap Ricerca Geografica Ricerca Fotogrammi Back End Esci

SR213 - Flacca

Catasto Dinamico **Ammaloramenti** **Catasto Storico 2010**

- Grafo
- Ammaloramenti
- Fessure T
- Ammaloramenti
- Buche
- Fessure L
- Rifluimenti
- Ormaie
- Fessure G
- Sgranamenti
- Avvallamenti
- Fessure B
- Usure
- Chiusini
- Fessure C
- Distacchi
- Rappezzi

Mappa Satellite

CHIANCARELLE
San'tAntonio
Salto Covino
Rio Claro

Via Appia
Via Sant'Anastasia

SS7 SR213

A/TRAL
AZIENDA STRADE LAZIO SPA

REGIONE LAZIO

Il VAR: Strumento di supporto agli Enti Locali

Comune di Campagnano di Roma:

Il progetto-pilota, cofinanziato da Astral Spa, è stato avviato a maggio '17: il VAR ha rilevato e restituito circa 45 km di strade comunali. Utilizzando i software appropriati il Comune ha potuto realizzare un Catasto Stradale Comunale creando una banca dati grafica e alfanumerica presso la propria sede.



GRAZIE PER L'ATTENZIONE

A/STRAL
AZIENDA STRADE LAZIO SPA



**REGIONE
LAZIO**

CONTATTACI

SEDE via del Pescaccio 96/98 00166 Roma

SITO www.astralspa.it

PEC: protocolloastral@pec.astralspa.it

MAIL contattaci@astralspa.it

TEL: 06 51687516 - 7600